

Console Management System

Российский разработчик Business Ecosystems предлагает решение для безопасной техподдержки удаленных пользователей в период пандемии COVID-19



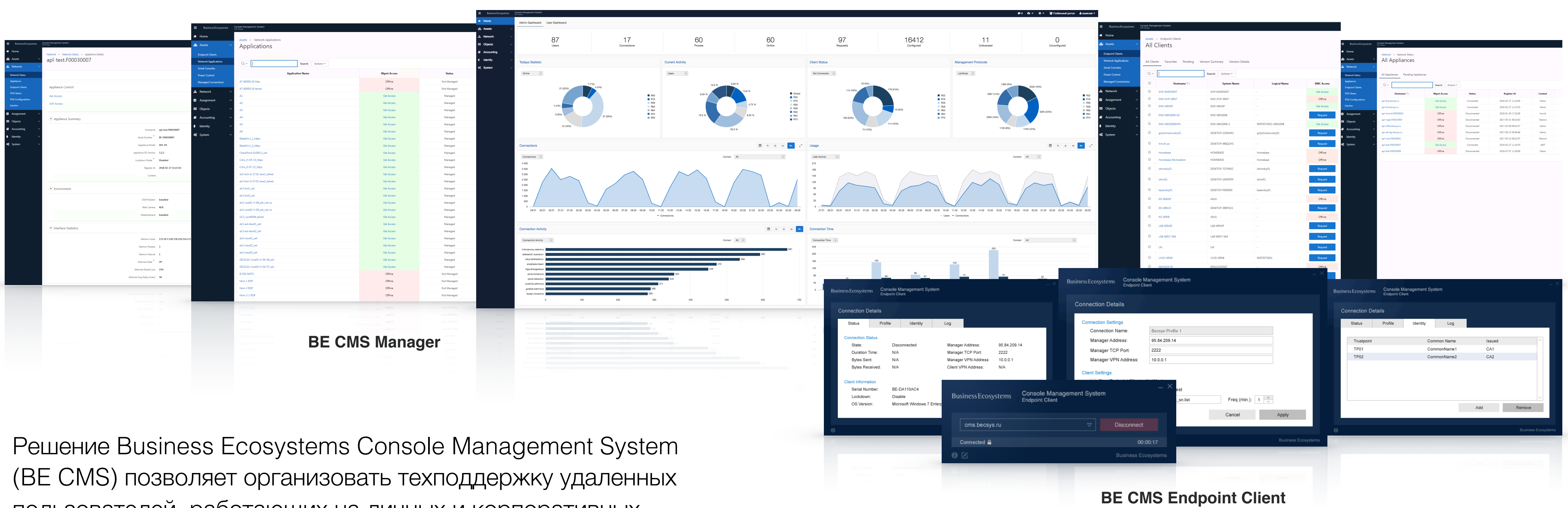
Многие российские компании стремительно переводят сотрудников на удаленный режим работы в следствие вирусной пандемии COVID-19. Пользователи начинают работать на личных компьютерах и корпоративных ноутбуках через Интернет и сталкиваются с проблемами в получении доступа к информационным системам. При этом компании оказываются не готовыми к оказанию техподдержки удаленным пользователям, т.к. внедренные инструменты предназначены для работы только в корпоративной сети. Одно из временных решений — использовать иностранные облачные решения, но они несут в себе существенные риски по информационной безопасности и не могут быть интегрированы с доменом.

Удаленная техподдержка пользователей

Обеспечивайте техподдержку удаленных пользователей, работающих на личных и корпоративных компьютерах, решайте технические проблемы незамедлительно, сокращая время реакции и транспортные расходы на специалистов.

Безопасный удаленный доступ

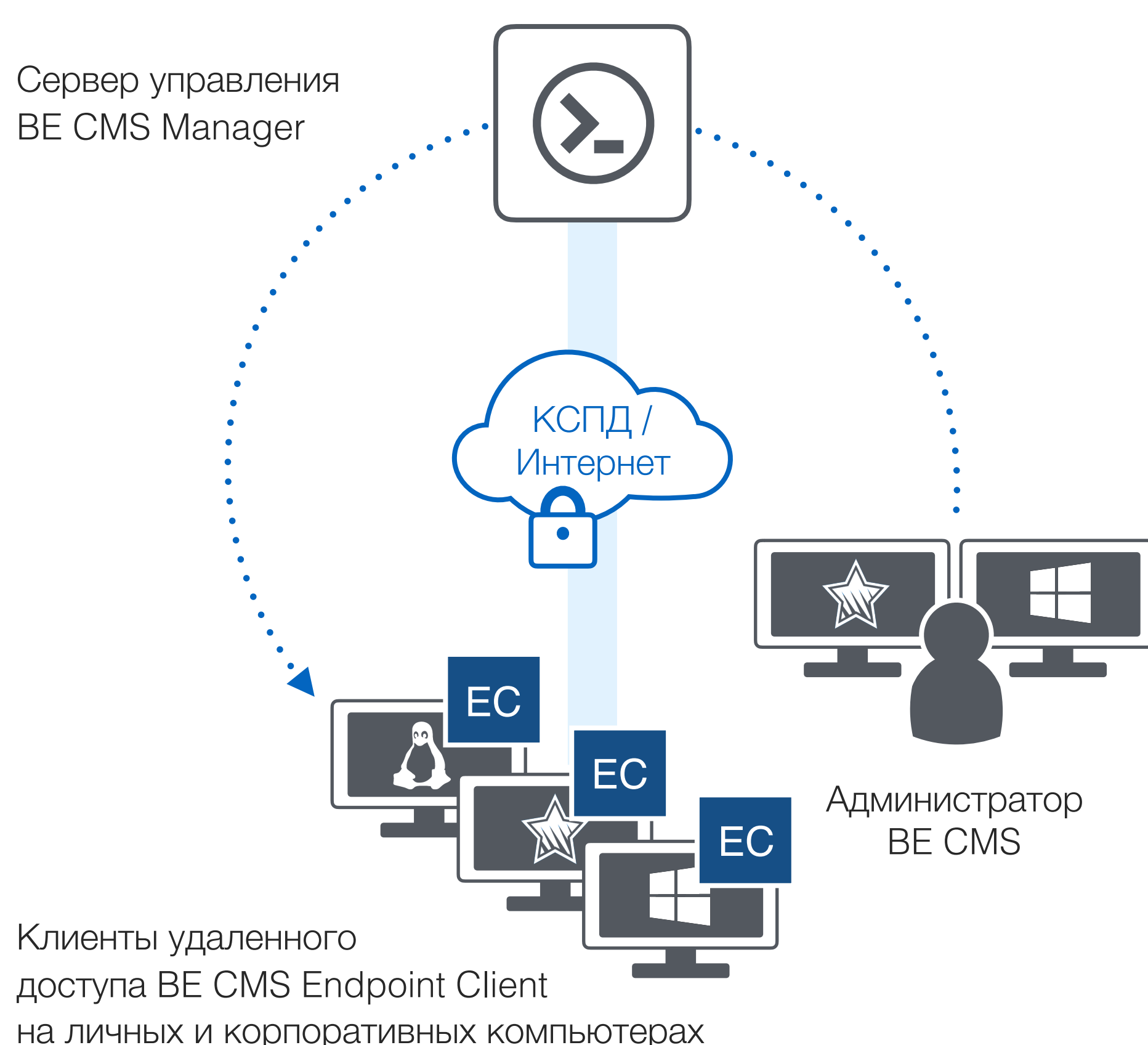
Работайте за компьютерами без локального пользователя и осуществляйте системное администрирование серверов просто, эффективно и безопасно, удаленно устраняя неполадки и выполняя настройки программного обеспечения.



Решение Business Ecosystems Console Management System (BE CMS) позволяет организовать техподдержку удаленных пользователей, работающих на личных и корпоративных компьютерах, как в корпоративной сети, так и в сети Интернет. BE CMS интегрируется в корпоративную инфраструктуру и снижает риски информационной безопасности, повышая доступность информационных ресурсов.

Архитектура решения

BE CMS Manager выполняет мониторинг активности и управление клиентами удаленного доступа BE CMS Endpoint Client. Все подключения к сеансам осуществляются только через сервер управления, обеспечивая полный контроль.



Консоль управления

Одной из важнейших функций BE CMS является консоль управления. Через консоль возможно управлять всеми назначенными устройствами, осуществлять поиск и сохранять специальные настройки для каждого администратора. Отчеты для руководителей и администраторов позволяют отслеживать эффективность ИТ-поддержки и состояние сервера.

Клиент удаленного доступа

BE CMS Endpoint Client обеспечивает безопасный доступ к сеансам пользователя и имеет встроенные механизмы защиты конфигурации от несанкционированных изменений.

Повышение скорости получения доступа

BE CMS поддерживает быстрый поиск по множеству критериев и атрибутов. Благодаря независимости от инфраструктуры возможно управлять компьютерами в Интернет, за NAT и вне корпоративного домена, применяя единые методы доступа.

Сокращение среднего времени обслуживания

BE CMS позволяет выполнять операции с компьютерами в фоновом режиме через удаленную командную строку, удаленный реестр, диспетчер задач и менеджер файлов. Это позволяет специалистам техподдержки выполнять часть обращений без подключения к сеансу пользователя, не отвлекая его от работы. Функции дозагрузки файлов при обрыве связи и возможность выбора качества сеанса управления позволяют оказывать техподдержку на каналах связи низкого качества.

Сравнение инструментов управления

	Business Ecosystems	Ivanti (LANDesk)	Radmin	Microsoft SCCM	DameWare	TeamViewer
Локальный сервер управления	•	•	—	•	—	—
Протоколирование всех подключений	•	—	—	—	—	•
Обслуживание без подключения к экрану	•	—	—	—	•	—
Управление Интернет компьютерами	•	—	—	—	—	•
Прозрачная работа вне домена	•	—	—	—	—	•
Контроль пользователя за сеансом управления	•	—	—	—	—	•
Одновременные подключения к сеансу	•	—	•	—	•	•
Привилегированный доступ	•	•	—	—	•	—
Аудит передачи файлов и работы утилит	•	—	—	—	—	—
Контроль доступа к фоновым утилитам	•	—	—	—	—	—
Подключение в новый сеанс RDP	•	—	—	—	—	—
Обслуживание в активном сеансе RDP	•	—	—	—	•	•
Оповещение пользователей и администраторов	•	—	—	—	—	—
Доступ в сеансы пользователей по пин-кодам	•	—	—	—	—	—
Двухфакторная аутентификация администраторов	•	—	—	—	—	•
Доступ к сетевым приложениям локальной сети	•	—	—	—	—	—

Локальный сервер управления

В отличие от облачных решений сервер управления BE CMS Manager может устанавливаться в инфраструктуре Заказчика и позволяет полностью контролировать трафик управления.

Протоколирование всех подключений

BE CMS Manager протоколирует все попытки доступа и действия на рабочих станциях, в том числе события передачи файлов с указанием файловых операций и имен файлов.

Обслуживание без подключения к экрану

BE CMS Endpoint Client поддерживает удалённую командную строку, передачу файлов, удалённый реестр, диспетчер задач, отправку сообщений и д.р., что позволяет администраторам выполнять часть обращений без подключения к сеансу пользователя, не тратя время на дополнительные согласования.

Управление Интернет компьютерами

BE CMS Manager позволяет управлять компьютерами в сетях общего пользования и вне корпоративного домена, а также обеспечивает надежное подключение даже на медленных каналах связи и передачу файлов с возможностью возобновления обмена при обрыве связи.

Контроль пользователя за сеансом

Доступ к файлам и сеансу может осуществляться с разрешения удаленного пользователя или без разрешения. Окно уведомления о начале сеанса управления отображает информацию о подключившемся администраторе и его действиях с файлами и папками, при этом пользователь в любой момент может отказаться от поддержки.

Привилегированный доступ

Удаленный запуск скриптов и утилит с правами системы без необходимости дополнительной аутентификации и повышение прав в сеансе пользователя особенно актуально при работе на личных компьютерах и компьютерах вне домена.

Контроль доступа к утилитам

BE CMS Manager позволяет разграничивать права доступа к утилитам администрирования при обслуживании разных групп компьютеров на основе доменных групп Active Directory.

Business Ecosystems

Business Ecosystems, Inc.

ООО «Бизнес Экосистемс»
143026 Москва, Россия
Территория инновационного центра Сколково
ул. Малевича, 1, офис 5

E-mail: info@becsys.ru
Веб-сайт: www.becsys.ru



Резидент ИТ-кластера Сколково
Регистрационный номер 1121458



Реестр Минкомсвязи РФ
Регистрационные номера ПО BE CMS
4184 и 4105

Доступ в различные сеансы и инвентаризация

Подключение в активный консольный и терминальный сеанс пользователя позволяет оказывать техническую поддержку офисным и удаленным пользователям. Инвентарная информация о программном и аппаратном обеспечении может быть экспортирована в сторонние системы.

Оповещение пользователей

Консоль BE CMS Manager имеет встроенный механизм уведомления администраторов системы и рассылки сообщений на компьютеры пользователей о сбоях в ИТ-инфраструктуре.

Двухфакторная аутентификация администраторов

Аутентификация администраторов при входе в консоль сервера управления на основе комбинации логина/пароля и одноразового кода доступа существенно повышает уровень информационной безопасности.

Доступ в сеансы пользователей по пин-кодам

Функция доступа в сеанс пользователя по одноразовому пин-коду гарантирует подключение только авторизованных администраторов кому пользователь лично сообщил пин-код.

Гранулированный доступ к сеансам

Интеграция системы BE CMS с доменом Active Directory и гибкая ролевая модель разграничения прав доступа позволяет использовать решение в крупных предприятиях и соответствовать политике информационной безопасности.

Доступ к сетевым приложениям локальной сети

Функция доступа к сетевым приложениям предоставляет возможность администратору получать доступ к сетевым хостам, расположенным в локальной сети компьютера пользователей, по различным протоколам.

Поддерживаемые операционные системы

BE CMS Endpoint Client поддерживает установку на Microsoft Windows XP SP3 и выше, Debian и Ubuntu, а также на российскую операционную систему Astra Linux.

Российский программный продукт

BE CMS Manager и BE CMS Endpoint Client присутствуют в Едином реестре российских программ Минкомсвязи РФ.